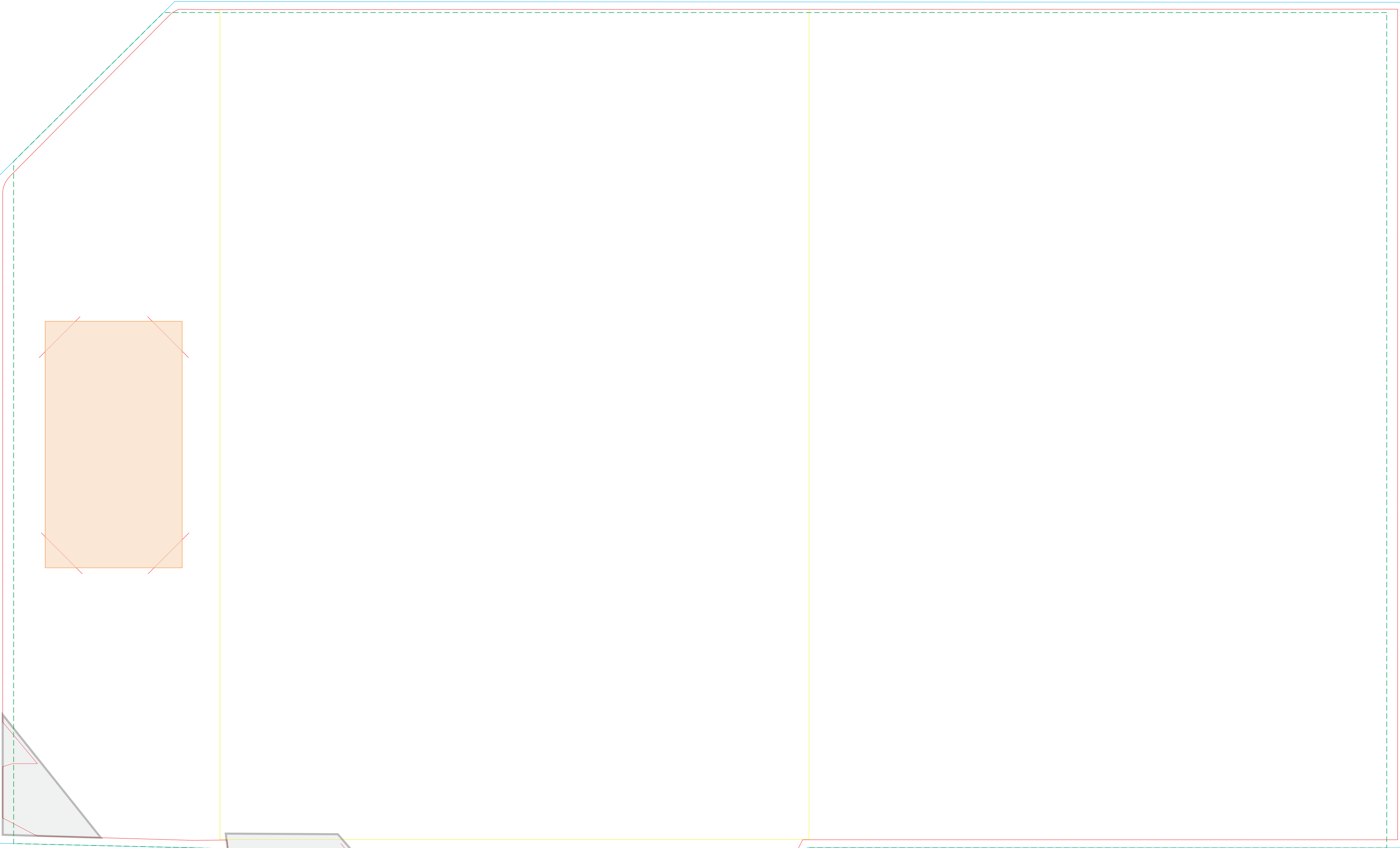
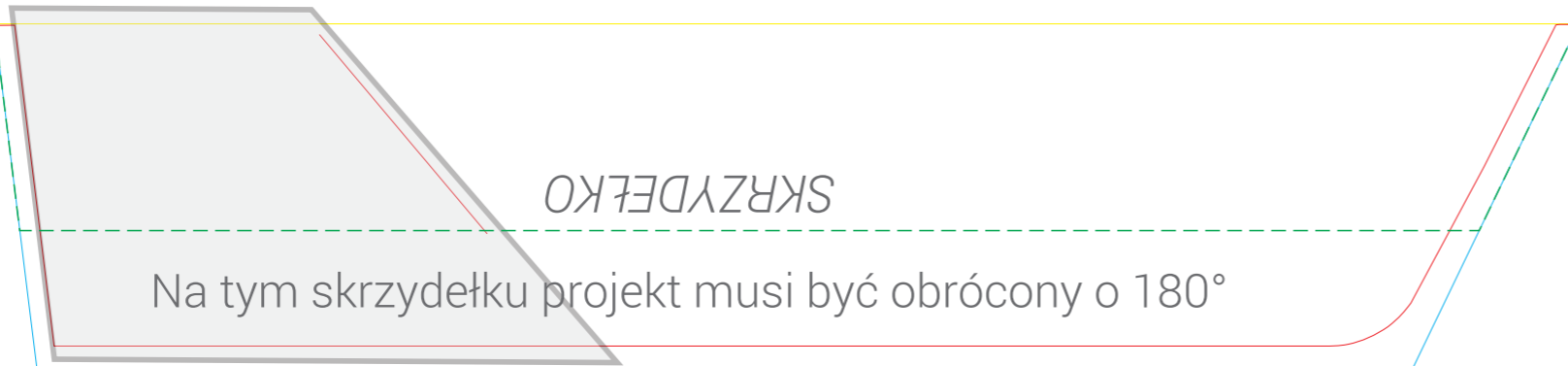
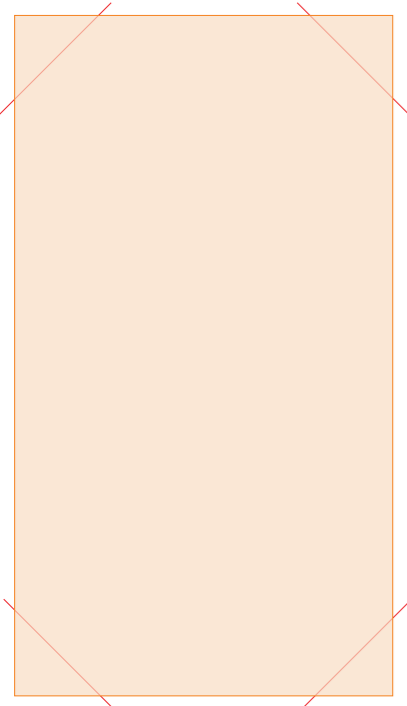
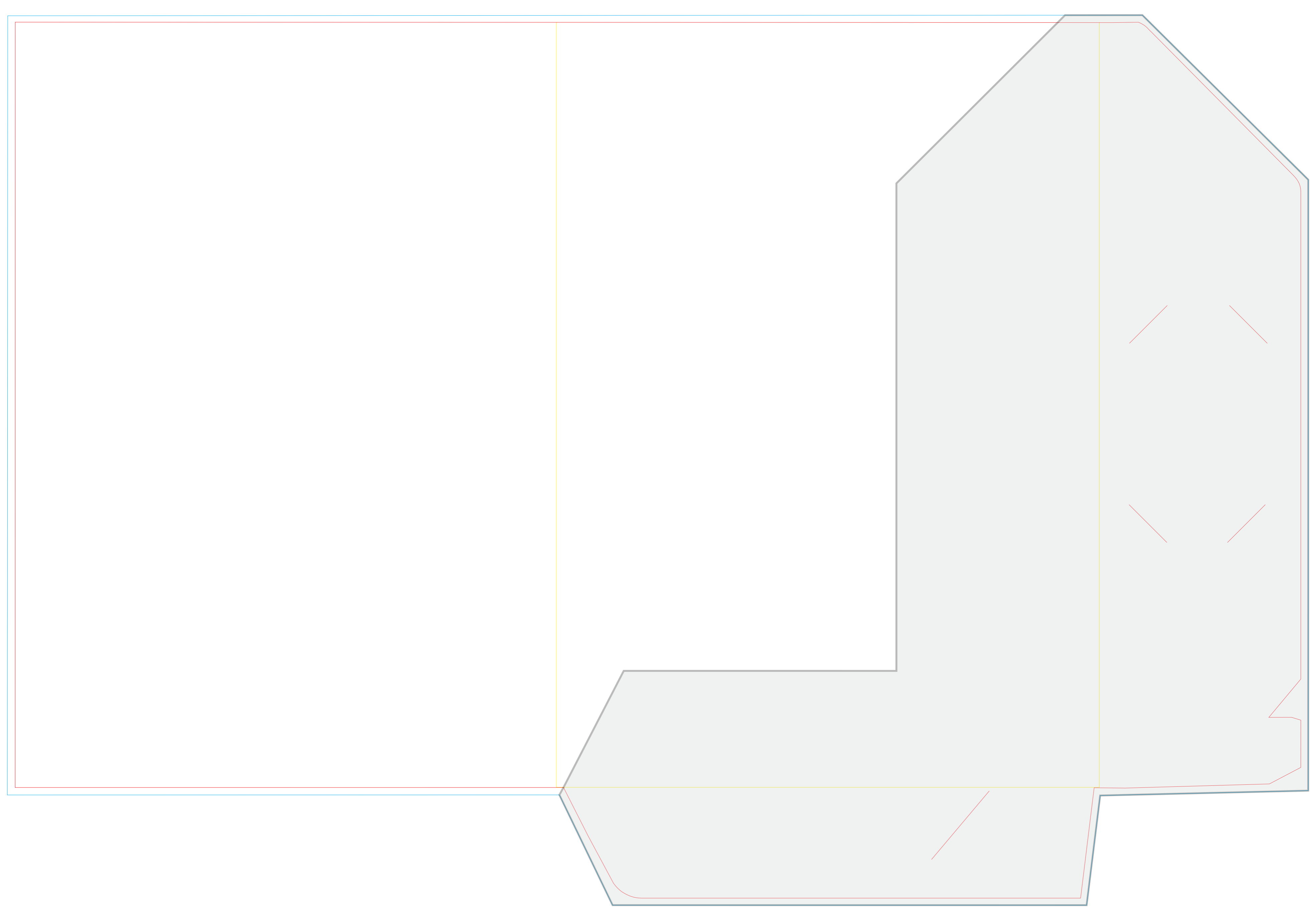


SKRZYDEŁKO

Na tym skrzydełku projekt musi być obrócony o 180°





OBJAŚNIENIA DO MAKIETY



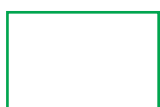
Obszar projektu ze spadem

Ta linia wyznacza obszar projektu, do którego należy „wyciągnąć” tło projektowanej grafiki.



Obszar użytku / linia cięcia

Ostateczny wymiar i wygląd użytku po cięciu. Jeżeli linia cięcia jest inna od umieszczonej na makiecie, należy ją dołączyć do projektu na dodatkowej stronie lub jako dodatkowy plik.



Margines wewnętrzny

W tym obszarze można bezpiecznie umieszczać istotne elementy projektu bez obawy, że zostaną one obcięte lub będą zbyt blisko krawędzi użytku.

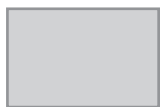


Linie gięcia / bigowania

Istotne elementy grafiki należy odsunąć od linii bigu o 3-5 mm.



Należy unikać wyraźnych przejść tonalnych oraz granic kolorów/grafiki na liniach bigowania.



Obszar zasłonięty przez zakładkę / kieszonkę

Grafika projektowana w tym miejscu będzie zasłonięta przez inne elementy szablonu.



Obszar zasłonięty przez wizytówkę

Grafika projektowana w tym miejscu może być zasłonięta przez wizytówkę.



Obszar lakierowania selektywnego

Lakier selektywny może być projektowany jedynie w granicach tego obszaru

UWAGI

Nie należy zmieniać położenia szablonu na stronie, ani wielkości samej strony..

Wszystkie elementy w kolorze czarnym (pasery, znaczniki, napisy) należy pozostawić w projekcie, nie zmieniając ich położenia.

Należy pamiętać aby z projektu do druku usunąć wszystkie pozostałe elementy szablonu, w przeciwnym wypadku zostaną one wydrukowane.